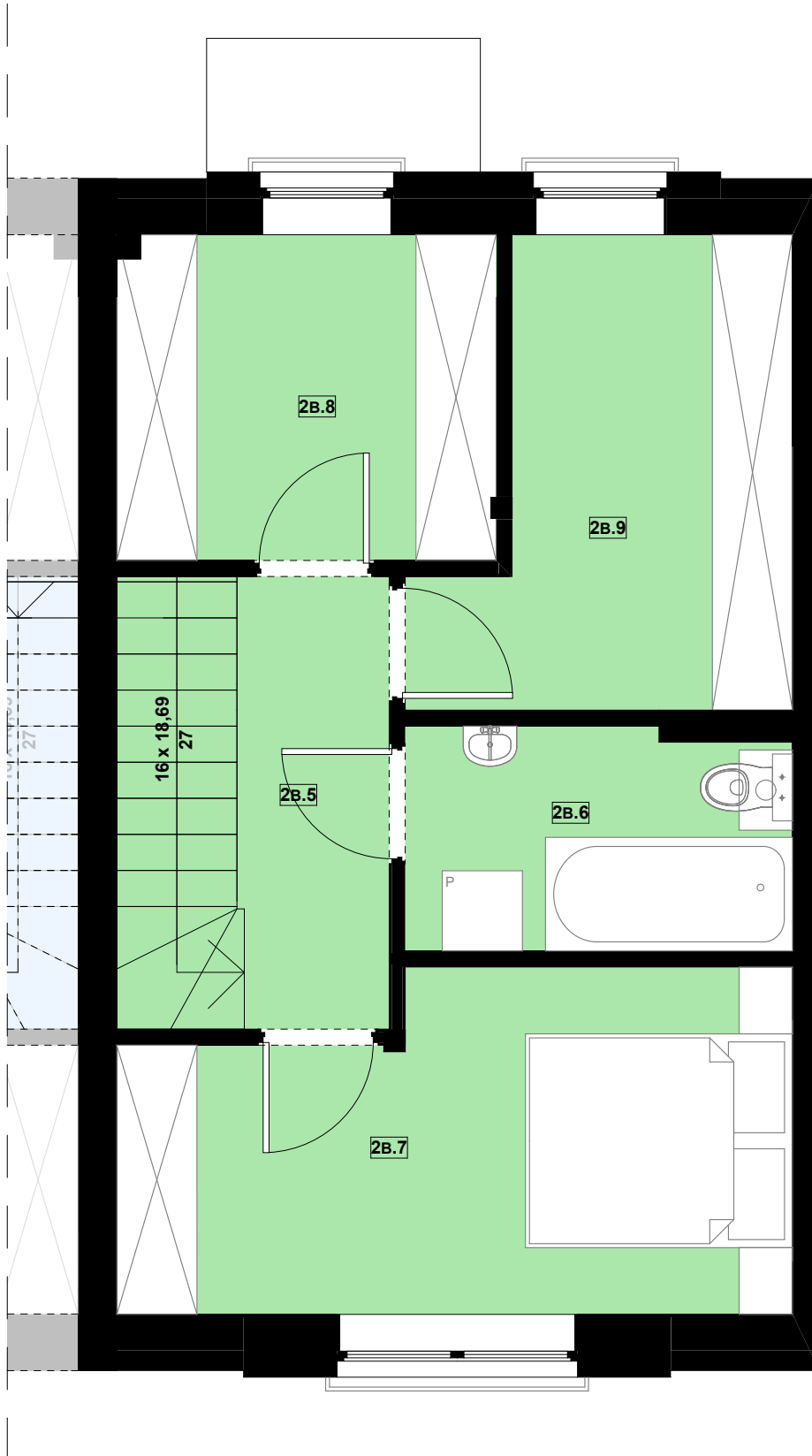


BUDYNEK NR 2

LOKAL B

RZUT PIĘTRA



LOKAL B - PARTER		
Pomieszczenie	Powierzchnia Użytkowa	
2B.1	WIATROLAP	2,31 m ²
2B.2	TOALETA	1,35 m ²
2B.3	SPIŻARNIA	6,61 m ²
2B.4	SALON + ANEKS KUCHENNY	27,13 m ²
RAZEM		37,40 m²

LOKAL B - I PIĘTRO		
Pomieszczenie	Powierzchnia Użytkowa	
2B.5	KORYTARZ + SCHODY	6,91 m ²
2B.6	ŁAZIENKA	4,76 m ²
2B.7	SYPIALNIA 1	11,88 m ²
2B.8	GARDEROBA 1	6,88 m ²
2B.9	GARDEROBA 2	8,27 m ²
RAZEM		38,70 m²

LOKAL A		
	PARTER	37,40 m ²
	I PIĘTRO	38,70 m ²
RAZEM		76,10 m²