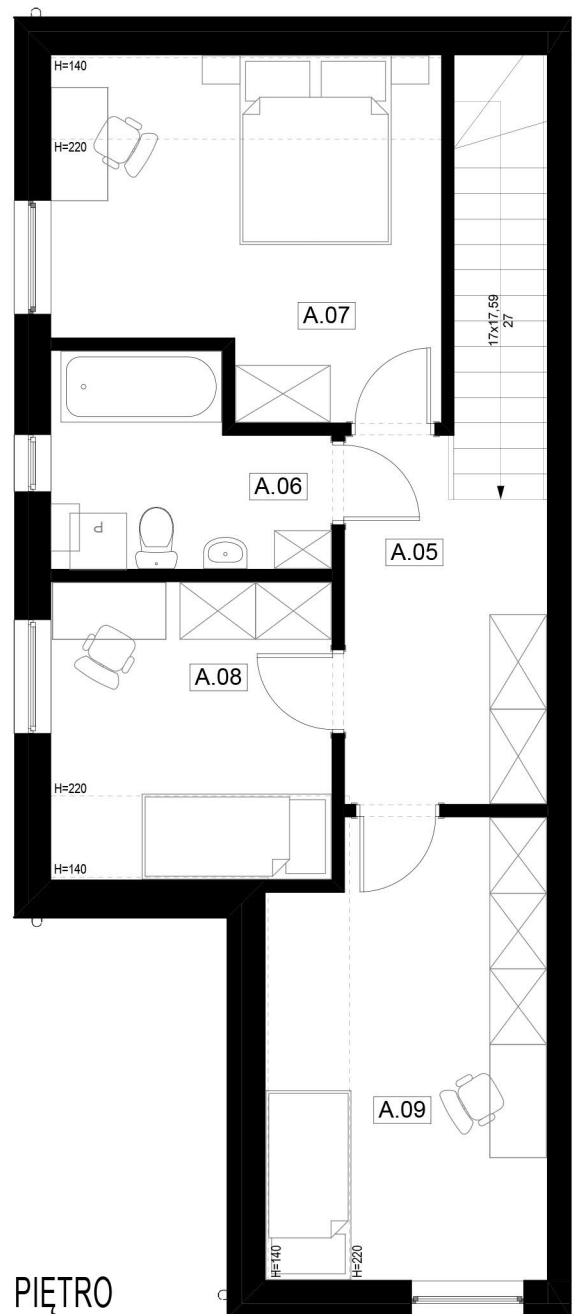
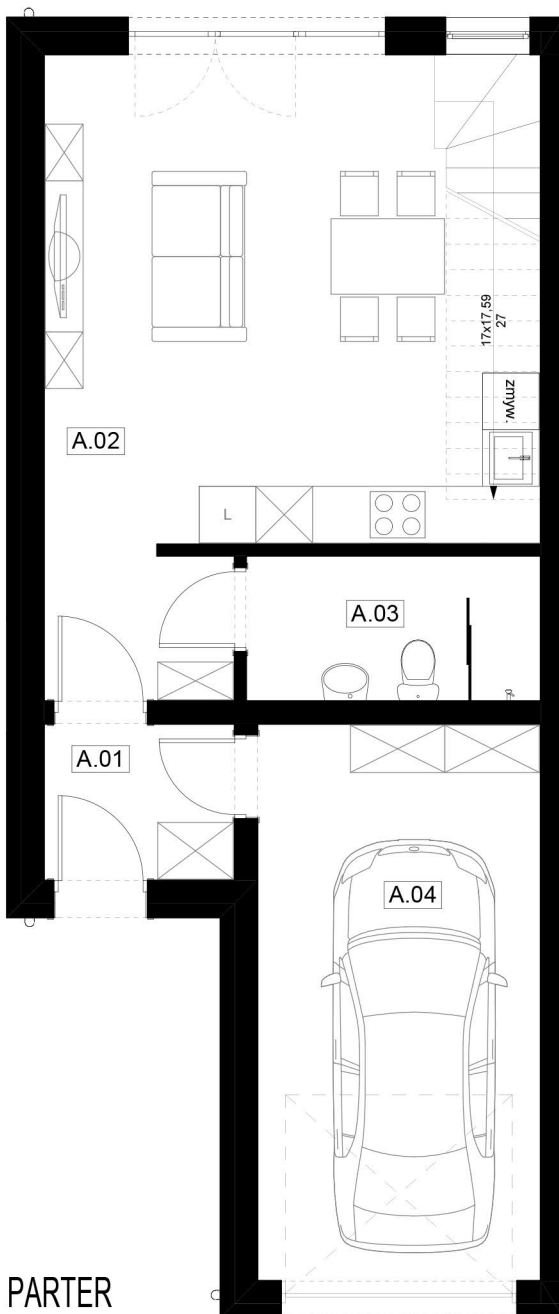


# BUDYNEK MIESZKALNY JEDNORODZINNY W ZABUDOWIE BLIŹNIACZEJ

## BUDYNEK A

Zestawienie powierzchni - Budynek A		
Numer strefy	Nazwa strefy	Powierzchnia
A.01	Przedśionek	3,24
A.02	Salon z kuchnią	26,35
A.03	Łazienka	4,67
A.04	Garaż	17,43
A.05	Schody + Hol	12,03
A.06	Łazienka	5,70
A.07	Sypialnia 1	12,34
A.08	Sypialnia 2	7,93
A.09	Sypialnia 3	11,97
		101,66 m <sup>2</sup>



# BUDYNEK MIESZKALNY JEDNORODZINNY W ZABUDOWIE BLIŹNIACZEJ

## BUDYNEK B

Zestawienie powierzchni - Budynek B		
Numer strefy	Nazwa strefy	Powierzchnia
B.01	Przedśionek	3,24
B.02	Salon z kuchnią	26,35
B.03	Łazienka	4,67
B.04	Garaż	17,43
B.05	Schody + Hol	12,03
B.06	Łazienka	5,70
B.07	Sypialnia 1	12,34
B.08	Sypialnia 2	7,93
B.09	Sypialnia 3	11,97
		101,66 m <sup>2</sup>

